

Atelier Se connecter à son écosystème engagé

Objectifs de l'atelier

- Permettre aux porteur.euses de projet de s'exercer à présenter leur projet et à prendre confiance
- Identifier les alliés insoupçonnés de son projet et créer en confiance des liens avec les acteurs clés de son écosystème.

Déroulé

10' Introduction de l'atelier

Introduction : à cet instant présent, nous formons un écosystème ensemble, et nous allons essayer de le représenter et créer un réseau Low Tech.

Par exemple : présentation des animateur.ices à travers leur fiche qu'ils auront complété au préalable, et présentation du lien entre elleux.

Note pour un.e animateur.ice seul.e, le lien pourra être fait par les participants par la suite.

20' 1er temps d'interconnaissance icebreaker

- 3' Compléter la fiche individuelle
 - Prénom Nom
 - Se dessiner
 - Projet/entreprise et l'activité/valeur unique
 - Un engagement
- 17' publier les fiches et faire les liens

Option peu de participants (<=9)

- Chacun son tour : publier sa fiche, se présenter et dessiner le lien avec les fiches précédentes

Option beaucoup de participants (>10)

- Tous en même temps : publier sa fiche
- Tous en même temps : dessiner le lien avec les fiches précédentes

Identifier/cartographier les parties prenantes de son écosystème

20' Complétion des canevas

- 5' Présentation du canevas
- 15' Compléter les 3 parties pour chaque porteur.ses de projet pour représenter son écosystème actuel réel
 - 5' individuel
 - 10' (5+5) échange en binôme

30' Temps de rencontre & enrichissement des différentes cartographies

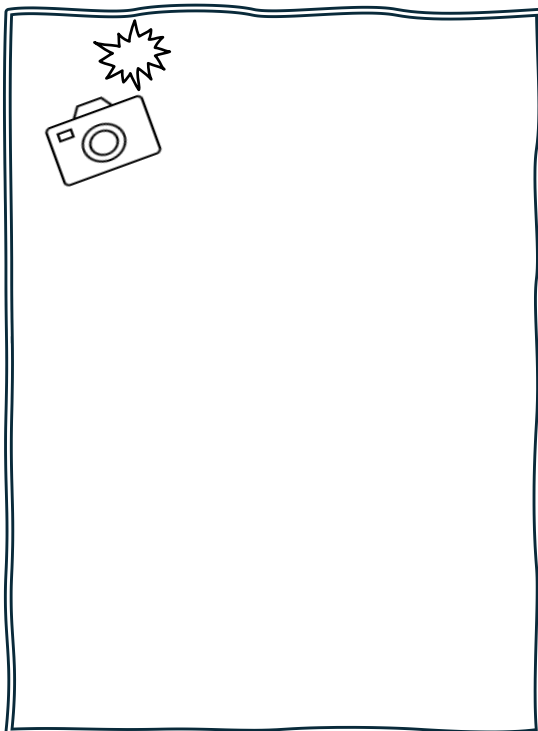
- Change toutes les 10 minutes (5 min chacun.e)
- Consigne : être le plus spécifique possible dans les contacts/recommandations

10' Déclulsion

Prénom :

Nom :

**Mon activité et sa valeur
unique :**



Mon profil :

Porteur·euse de
projet engagé

Entrepreneur·e
témoin

Accompagnant·rice
(projet, financement...)

Autre :

**Une phrase pour décrire mon engagement pour la transition
écologique & sociale :**

Je suis ouvert à collaborer avec :

Mon contact :

Manteau forestier : le cœur

La proposition de valeur unique de votre projet et en quoi elle est au service de la transition écologique et sociale.

Exemple : Création de jeux éducatifs pour enfants à l'environnement

Ceinture buissonnante : votre écosystème direct

Ceux avec qui vous interagissez pour délivrer votre valeur.
(ex : clients, fournisseurs, investisseurs, sous-traitants, prescripteurs, concurrents directs, structures de soutien, pouvoirs publics, médias, associations professionnelles, communautés locales, groupes d'utilisateurs, réseaux informels...)

Exemple : Musée d'histoire naturelle (client)
Contact :

Ecotone : interaction avec d'autres écosystèmes

Les autres secteurs, marchés, écosystèmes avec qui vous avez des intérêts communs
(ex : tech + santé)

Exemple : Association d'éducation écologique
Contact :

